

Wahlpflichtfach AES

Alltagskultur

Ernährung

Soziales



„Die Kinder zu verantwortungsbewussten und mündigen Konsumenten erziehen.“

Themenbereiche

Konsumententscheidungen treffen

- ▶ Supermarkterkundung + Werbestrategien aufdecken

Qualität von Lebensmitteln und Produkten

- ▶ Preis-Leistungs-Vergleich, Schülerwarentest durchführen

Nachhaltig handeln

- ▶ Ökologischen Fußabdruck bestimmen

Ein Projektvorhaben zum Lernen durch Engagement planen und durchführen

Erfahrungen beim Lernen durch Engagement auswerten und präsentieren

- ▶ Soziale Einrichtungen erkunden oder ein soziales Projekt an der Schule durchführen und Projekt präsentieren

Gesundheitsbezogenes Wissen

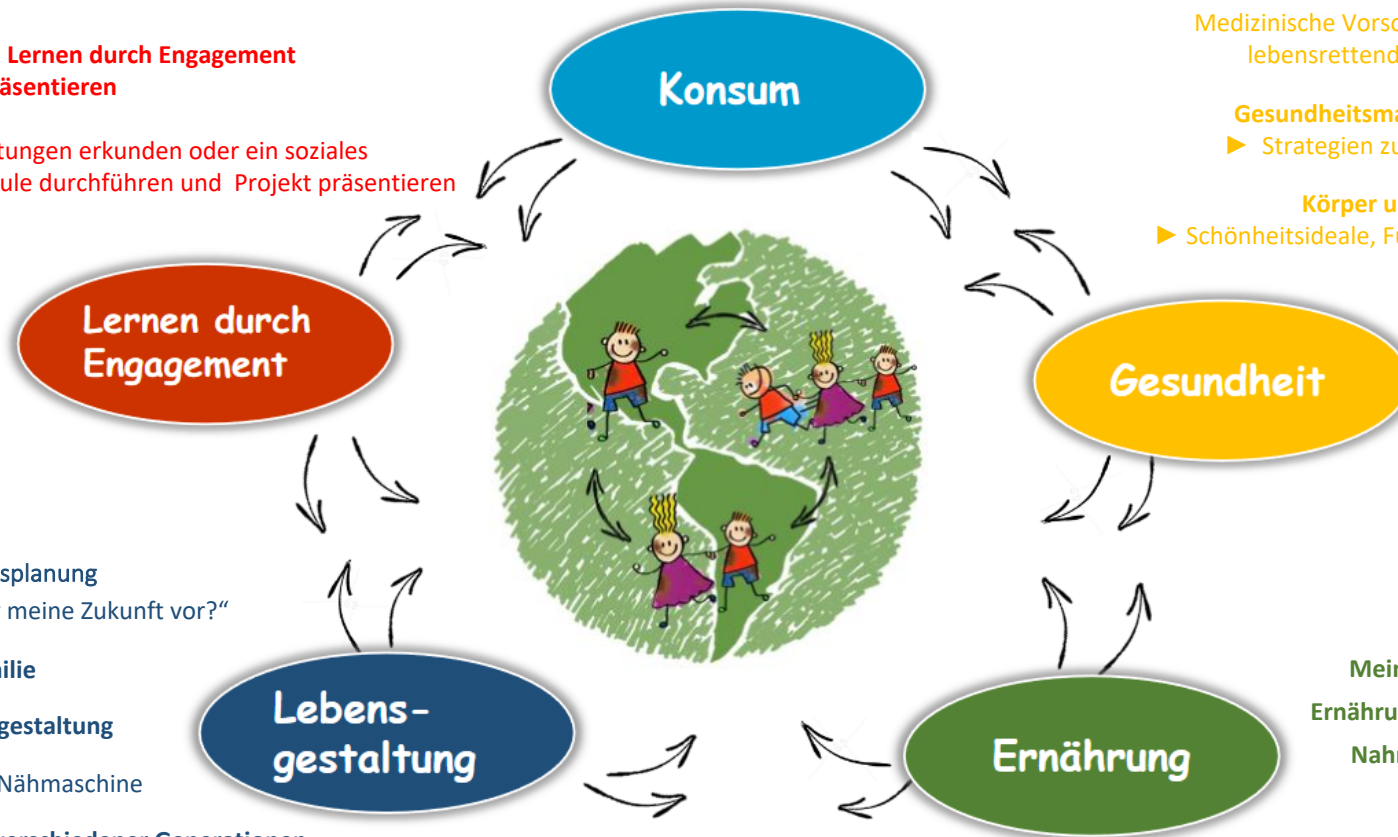
- ▶ Was bedeutet gesund?
- Medizinische Vorsorgeuntersuchungen, lebensrettende Sofortmaßnahmen

Gesundheitsmanagement im Alltag

- ▶ Strategien zur Stressbewältigung

Körper und Körpergestaltung

- ▶ Schönheitsideale, Funktion von Kleidung



Individuelle Lebensplanung
„Wie stelle ich mir meine Zukunft vor?“

Haushalt und Familie

Bewusste Freizeitgestaltung

- ▶ fachgerechter Umgang mit der Nähmaschine

Zusammenleben verschiedener Generationen

- ▶ Hilfe in Notsituationen
- ▶ verschiedene Formen des Zusammenlebens
- ▶ Entwicklung von Kindern
- ▶ Work-Life-Balance
- ▶ Umgang mit Konflikten

Meine eigene Essbiografie

Ernährungsbezogenes Wissen

Nahrungszubereitung und Mahlzeitengestaltung

- ▶ Rezepte erstellen
- ▶ Speisekarten gestalten
- ▶ mit Hilfe des PCs einen Tagesplan für die eigene Person ermitteln
- ▶ „Das perfekte Dinner“ kochen

Leistungsmessung

- AES ist ein **Hauptfach**, daher **versetzungsrelevant** → 3 Stunden pro Woche
- mindestens **4 Klassenarbeiten** pro Schuljahr, davon können zwei durch fachpraktisches Arbeiten, z.B. Kochnoten oder benotete Werkstücke, **ersetzt** werden -> **doppelte Wertung**
- Projekte, Referate, mündliche Noten, Hausaufgaben, Ordnernoten -> **einfache Wertung**
- **GFS** (gleichwertige Feststellung von Schülerleistungen) möglich -> **doppelte Wertung**

Mit AES zum Abschluss



Hauptschulabschluss

- **Keine** Abschlussprüfung im Fach
- **ABER:** Projektarbeit im Fach WBS mit einem weiteren vom Schüler zu wählenden Fach. Hier ist auch AES denkbar.

Realschulabschluss

- Schriftliche und praktische Prüfung
- Prüfungsinhalte aus den Klassen 7 bis 10

Wissenswertes und Rahmenbedingungen

- Nahrungszubereitung: Schürze, Haargummi
- Hygiene / Unfallschutz: Körperhygiene, Fingernägel (Elternbrief)
- Einverständnis zum Einkauf (Elternbrief)
- Unkostenbeitrag von 5 €
- Ordner mit Trennblättern und Sichtfolien
(bitte am Ende vom Schuljahr **nicht** entsorgen!)

DAS FACH **ALLTAGSKULTUR, ERNÄHRUNG, SOZIALES (AES)** PASST ZU DIR, WENN DU ...

- neugierig bist, was in deinem Essen steckt
- erfahren willst, wie man fit bleiben kann
- dich gerne in sozialen Projekten engagierst
- beim Einkaufen kluge Entscheidungen treffen möchtest
- an Mode und Trends interessiert bist
- Konkrete Hilfen für den Alltag erfahren möchtest

